

# 政府資料開放跨平臺 介接指引

數位發展部

中華民國 113 年 5 月

## 目錄

|                                 |    |
|---------------------------------|----|
| 壹、目的.....                       | 4  |
| 貳、應用範圍.....                     | 5  |
| 參、相關指引.....                     | 6  |
| 肆、名詞定義.....                     | 7  |
| 伍、跨平臺詮釋資料介接原則.....              | 9  |
| 陸、詮釋資料介接作業.....                 | 10 |
| 一、詮釋資料交換模式.....                 | 10 |
| 二、詮釋資料交換方式.....                 | 16 |
| 三、詮釋資料內容格式.....                 | 16 |
| 柒、跨平臺介接協定與功能.....               | 17 |
| 一、詮釋資料集中至政府資料開放平臺.....          | 17 |
| 二、各資料開放平臺至政府資料開放平臺擷取其他詮釋資料..... | 19 |
| 三、資料存取應用程式介面（API）功能說明.....      | 20 |

## 圖目錄

|                                   |    |
|-----------------------------------|----|
| 圖-1 各資料開放平臺即時發布詮釋資料流程.....        | 11 |
| 圖-2 各資料開放平臺定期發布詮釋資料.....          | 13 |
| 圖-3 各資料開放平臺至政府資料開放平臺擷取其他詮釋資料..... | 15 |

## 表目錄

|                                 |    |
|---------------------------------|----|
| 表-1 名詞定義 .....                  | 7  |
| 表-2 政府資料開放平臺交換模式 .....          | 10 |
| 表-3 取得資料集詮釋資料(檔案資料) .....       | 20 |
| 表-4 取得資料集詮釋資料(API服務) .....      | 24 |
| 表-5 呼叫異動資料集詮釋資料：新增檔案資料 .....    | 31 |
| 表-6 呼叫異動資料集詮釋資料：新增 API 服務 ..... | 34 |
| 表-7 呼叫異動資料集詮釋資料：修改檔案資料 .....    | 41 |
| 表-8 呼叫異動資料集詮釋資料：修改 API 服務 ..... | 45 |
| 表-9 呼叫異動資料集詮釋資料：緊急下架 .....      | 51 |
| 表-10 呼叫異動資料集詮釋資料：一般下架 .....     | 52 |
| 表-11 呼叫資料集移轉功能 .....            | 55 |
| 表-12 呼叫取得所屬機關公務帳號及其權限 .....     | 57 |

## 壹、 目的

「政府資料開放跨平臺介接指引」目的係針對不同資料開放平臺間「詮釋資料互通」之說明和定義，提供本平臺統一依循架構和原則，讓任一資料開放平臺的詮釋資料，可依本說明同步更新至政府資料開放平臺。

## 貳、 應用範圍

本說明適用於已建置之「資料開放平臺」，應用範圍包括：

- 不同資料開放平臺的詮釋資料可更新至「政府資料開放平臺」。
- 提供各資料開放平臺主動發布詮釋資料至「政府資料開放平臺」。
- 各資料開放平臺可取得其他機關資料集詮釋資料。
- 各資料開放平臺可透過「政府資料開放平臺」擷取所發布之詮釋資料，並同步更新之前所取得的資料集詮釋資料，達到任一機關單一資料集詮釋資料可更新至多個資料開放平臺。

## 參、 相關指引

- 資料集詮釋資料標準指引
- 政府資料開放平臺-M2M 專區

## 肆、 名詞定義

本節列出本說明中使用的名詞及其定義，提供文件閱讀參考。

表-1 名詞定義

| 英文名稱                   | 中文名稱          | 定義   |
|------------------------|---------------|--|
| Metadata               | 詮釋資料          | 描述資料集的資料   |
| Open Data Platform     | 資料開放平臺        | 泛指提供資料集詮釋資料、有需求引用或取得開放資料集詮釋資料之平臺。  |
| Publish                | 資料發布          | 由各資料開放平臺使用「政府資料開放平臺」的 API，主動同步詮釋資料至「政府資料開放平臺」。   |
| Service Root URL (SRU) | 服務根網址         | 描述平臺上提供各類別應用服務之網址。   |
| REST                   | 含狀態傳輸         | 全名為 Representational State Transfer，是一種軟體架構設計風格。資源由 URI 指定，對資源的操作包括取得、創建、修改和下架資源，這些操作對應 HTTP 協議提供的 GET、POST、PUT 和 DELETE 方法。 |
| RESTful                | 含狀態傳輸的 Web 服務 | 使用 HTTPS 並遵循 REST 原則，以 URL 定位資源，根據 HTTPS 內容指示操作動作與回應訊息。  |
| JSON format            | JSON 格式       | JSON (JavaScript Object Notation) 是一種輕量級的資料交換語言，以文字為基礎，且易於讓人閱讀。  |



| 英文名稱          | 中文名稱          | 定義   |
|---------------|---------------|--|
| API KEY       | 呼叫 API 使用之認證碼 | 管理系統自動給予每個平臺之認證碼，作為資料集新增、修改、下架時的身分認證。API KEY 採用 UUID 方式建立，範例格式如下：550e8400-e29b-41d4-a716-446655440000。 |
| datasetId     | 資料集識別碼        | 「資料集詮釋資料標準指引」中所定義之資料集識別碼，為「政府資料開放平臺」系統自動產出流水號，作為識別資料集之唯一值，不得修改。  |
| publisherO ID | 提供機關物件識別碼     | 識別各資料開放平臺機關單位名稱之唯一識別碼，物件識別碼請參考我國物件識別碼中心網站，填寫範例請參閱資料集詮釋資料標準指引。  |

## 伍、 跨平臺詮釋資料介接原則

跨平臺資料集詮釋資料之介接基本原則如下：

- 本說明詮釋資料規格依據「資料集詮釋資料標準指引」撰寫。
- 「政府資料開放平臺」為政府資料集詮釋資料交換及跨平臺介接之平臺，各機關資料集詮釋資料需集中至「政府資料開放平臺」，各資料開放平臺僅能提供申請介接機關含下屬機關單位之詮釋資料，不得跨部會以及越級提供詮釋資料。
- 各資料開放平臺可透過「資料發布 (Publish)」方式，主動發布資料集詮釋資料至「政府資料開放平臺」。
- 各資料開放平臺亦可透過「取得 (GET)」方式至「政府資料開放平臺」取得其他機關的資料集詮釋資料，取得詮釋資料內容後，可忽略、保留部分詮釋資料欄位。
- 各資料開放平臺同步於「政府資料開放平臺」時，必須包含「資料集詮釋資料標準指引」所定詮釋資料之必填欄位，且需符合資料格式之規定。
- 資料集識別碼 (datasetId) 為共通性詮釋資料交換的唯一識別碼。
- 各資料開放平臺若需申請跨平臺詮釋資料介接，請於「政府資料開放平臺」後臺提出線上申請，經介接測試無誤後後可取得正式介接之 API Key。

## 陸、 詮釋資料介接作業

### 一、 詮釋資料交換模式

詮釋資料交換需求包括兩部分：

- 詮釋資料集中至「政府資料開放平臺」。
- 各資料開放平臺至「政府資料開放平臺」擷取其他詮釋資料。

#### (一) 詮釋資料集中至政府資料開放平臺

詮釋資料集中至「政府資料開放平臺」僅接受發布 (Publish) 交換模式類型。發布 (Publish) 類型為各資料開放平臺透過「政府資料開放平臺」之資料異動 API，主動將異動 (新增、修改、下架) 之詮釋資料同步至「政府資料開放平臺」。並且各資料開放平臺可以主動利用 API，從「政府資料開放平臺」查詢與取得詮釋資料。詮釋資料交換模式如下表說明：

表-2 政府資料開放平臺交換模式

| 類型              | 交換模式 | 作法說明  |
|-----------------|------|---|
| 發布<br>(Publish) | 即時發布 | 各資料開放平臺於詮釋資料異動時，立即呼叫「政府資料開放平臺」之異動資料集詮釋資料 API，進行異動發布。  |
|                 | 定期發布 | 各資料開放平臺定期將詮釋資料異動部分，呼叫「政府資料開放平臺」之異動資料集詮釋資料 API，進行異動發布。 |

以下就各交換模式進行說明，各資料開放平臺可依據實際系統環境需求，選擇 1 種或多種交換模式將詮釋資料集中至「政府資料開放平臺」。

### 1. 即時發布模式

各資料開放平臺於詮釋資料異動時，立即呼叫「政府資料開放平臺」的資料異動 API，進行異動發布。各資料開放平臺即時發布詮釋資料流程如下圖所示。

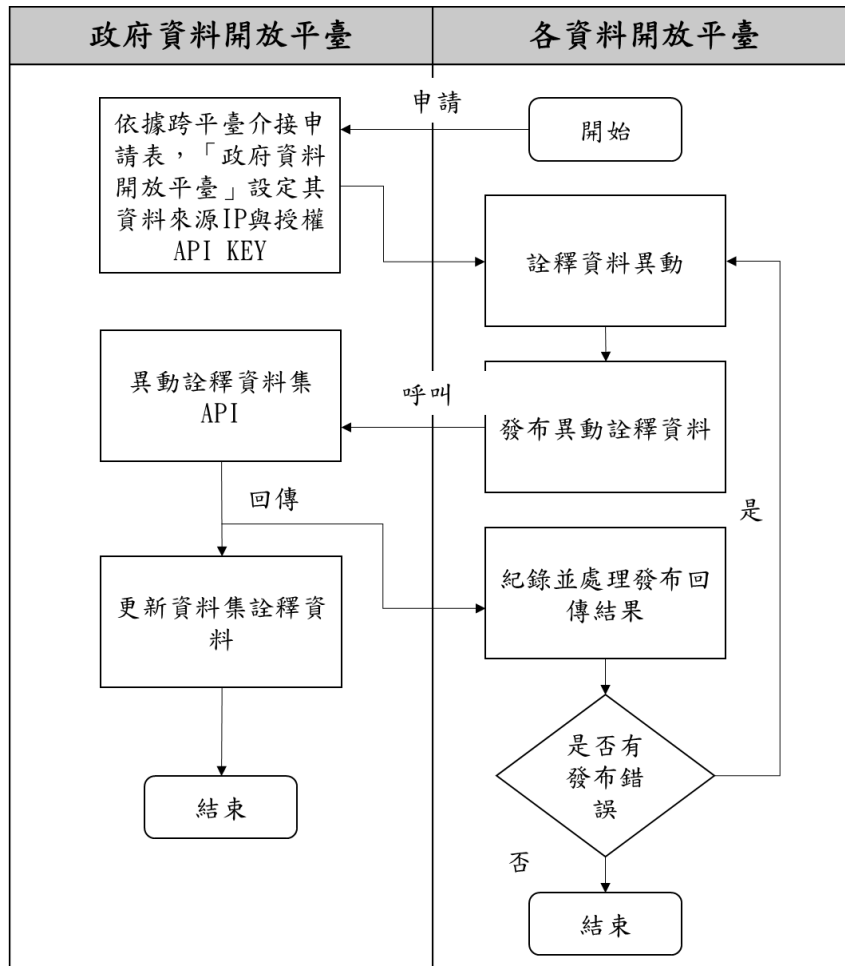


圖-1 各資料開放平臺即時發布詮釋資料流程

各資料開放平臺即時發布詮釋資料流程說明如下：

- (1) 各資料開放平臺管理者登入「政府資料開放平臺」系統後端管理介面申請跨平臺介接服務，「政府資料開放平臺」管理者審核通過後，設定其資料發布來源 IP，並提供授權 API KEY。
- (2) 各資料開放平臺於詮釋資料異動後，立即執行發布異動詮釋資料。使用授權 API KEY 呼叫「政府資料開放平臺」異動資料集詮釋資料 API，進行新增 (POST)、修改 (PUT)、下架 (DELETE) 於「政府資料開放平臺」之資料集詮釋資料。
- (3) 記錄發布回傳結果，若有錯誤訊息，請參考錯誤處理程序，並於錯誤排除後進行重新發布。

## 2. 定期發布模式

各資料開放平臺定期檢查詮釋資料異動狀況，發現有異動時，呼叫政府資料開放平臺之資料異動 API，進行異動發布。各資料開放平臺定期發布詮釋資料流程如下圖所示。

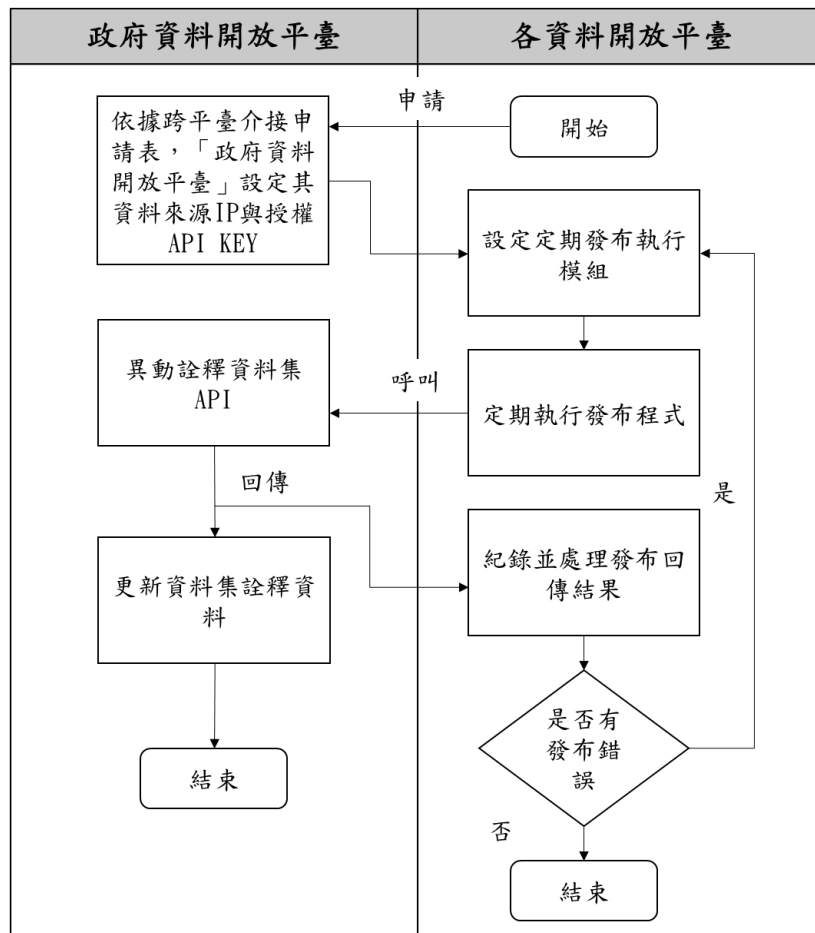


圖-2 各資料開放平臺定期發布詮釋資料

各資料開放平臺定期發布詮釋資料流程說明如下：

- (1) 各資料開放平臺管理者登入「政府資料開放平臺」系統後端管理介面申請跨平臺介接服務，「政府資料開放平臺」管理者審核通過後，設定其資料發布來源 IP，並提供授權 API KEY。
- (2) 各資料開放平臺設定定期發布時間，並於執行發布詮釋資料時，使用授權 API KEY 呼叫「政府資料開放平臺」異動資料集詮釋資料 API，進行新增、修改、下架於「政府資料開放平臺」之資料集詮釋資料。
- (3) 記錄發布回傳結果，若有錯誤必須參考錯誤處理程序，並於錯誤排除後進行重新發布。

## (二) 各資料開放平臺至「政府資料開放平臺」擷取其他詮釋資料

各資料開放平臺至「政府資料開放平臺」擷取其他詮釋資料。流程如下圖：

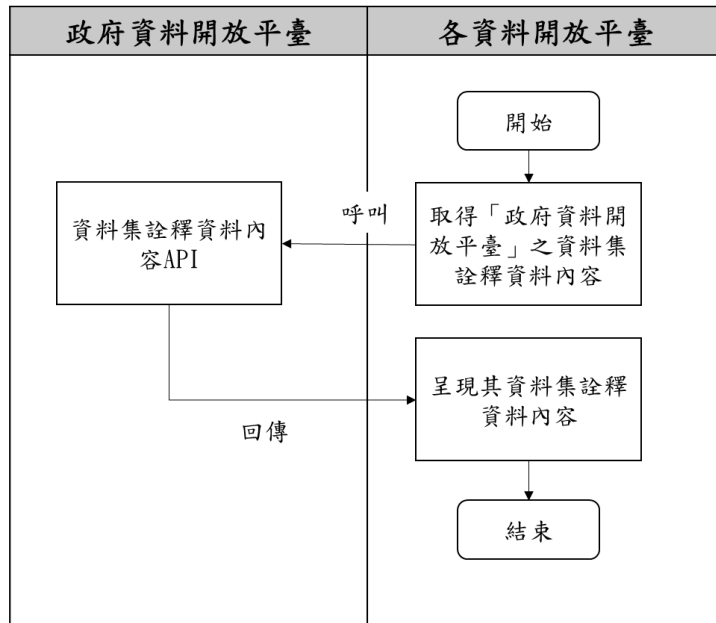


圖-3 各資料開放平臺至政府資料開放平臺擷取其他詮釋資料

各資料開放平臺可使用兩種作法擷取資料集詮釋資料，第一種為定期呼叫「政府資料開放平臺」之 API 擷取資料集詮釋資料至資料庫；第二種為各資料開放平臺於使用者欲查看資料集詮釋資料時，再即時呼叫「政府資料開放平臺」之 API，直接擷取該資料集詮釋資料。

若各資料開放平臺採用第一種作法，需考量詮釋資料異動時所產生之資料不一致問題，提高擷取頻率可減少資料不一致的時間。若各資料開放平臺採用第二種作法，即所謂的虛擬同步機制，不需儲存其他平臺之資料集詮釋資料於資料庫中；此機制可提供最新之詮釋資料內容予民眾，亦免除需經常性更新資料庫中其他平臺之詮釋資料，可降低維護成本。



## 二、 詮釋資料交換方式

資料集詮釋資料的發布方式採用 RESTFul 網路服務呼叫方式，以 HTTP POST 呼叫新增詮釋資料、以 HTTP PUT 呼叫修改詮釋資料、以 HTTP DELETE 呼叫下架詮釋資料。因使用 HTTP 基本認證方式，需有授權之 API KEY，故需採用含有安全性傳輸的 HTTPS 方式進行資料傳輸。

資料集詮釋資料之呼叫 API 擷取方式必須以 HTTP GET 的方式呼叫。

## 三、 詮釋資料內容格式

資料集詮釋資料之內容格式必須遵循「資料集詮釋資料標準指引」，資料輸出及傳回皆為 JSON 格式。

## 柒、 跨平臺介接協定與功能

實現跨平臺詮釋資料介接作業，對應所需的應用程式介面 (API)、管理功能、交換協定如下說明：

### 一、 詮釋資料集中至政府資料開放平臺

#### (一) 即時發布功能

「政府資料開放平臺」必須提供管理功能包括「設定資料來源 IP」、「取得授權 APIKEY」和「異動資料集詮釋資料」(包含新增、修改、下架) API 介面功能。

- 設定資料來源 IP：「政府資料開放平臺」系統管理者至「政府資料開放平臺」系統後端管理介面，設定其資料開放平臺資料來源 IP，增加資訊安全性。
- 取得授權 APIKEY：「政府資料開放平臺」提供 APIKEY，作為該平臺之辨識，提供資料來源的可信度。
- 各資料開放平臺資料異動時，呼叫「政府資料開放平臺」之「異動資料集詮釋資料」API，檢視來源 IP、APIKEY 以及機關物件識別碼 (publisherOID) 之正確性後，進行資料集新增、修改及下架。
- 各資料開放平臺若需發布新增資料集詮釋資料，不需填寫資料集識別碼 (datasetId)，「政府資料開放平臺」新增該筆資料集詮釋資料後將提供資料集識別碼 (datasetId) 供後續資料集修改使用。

- 各資料開放平臺發布需修改之資料集的詮釋資料，「政府資料開放平臺」將比對來源 IP、API KEY、資料集識別碼 (datasetId) 及提供機關物件識別碼 (publisherOID)，若符合則依據其異動內容，更新於「政府資料開放平臺」該筆資料集詮釋資料。
- 各資料開放平臺發布需下架之資料集，「政府資料開放平臺」將比對資料集資料來源 IP、API KEY、資料集識別碼 (datasetId)，若符合則於「政府資料開放平臺」下架該筆資料集詮釋資料。

各資料開放平臺必須於詮釋資料異動後同步發布異動詮釋資料。呼叫「政府資料開放平臺」異動資料集詮釋資料 API，並配合所設定之資料來源 IP 和 API KEY。

呼叫新增、修改、下架詮釋資料 API，需使用 HTTP 基本認證 (HTTP Basic Authentication) 以確認授權身分 (即在 HTTP header 裡設定屬性 Authorization 的值為 API KEY)。

## (二) 定期發布功能

各資料開放平臺必須提供「定期發布排程」管理功能，檢視異動資料集詮釋資料，呼叫「政府資料開放平臺」之異動資料集詮釋資料 API。

各資料開放平臺可依據詮釋資料異動頻率設定排程，定期呼叫「政府資料開放平臺」異動資料集詮釋資料 API，並須配合所設定之

資料來源 IP、API KEY、資料集識別碼 (datasetId) 及提供機關物件識別碼 (publisherOID)。

呼叫新增、修改、下架詮釋資料 API，需使用 HTTP 基本認證 (HTTP Basic Authentication) 以確認授權身分 (即在 HTTP header 裡設定屬性 Authorization 的值為 API KEY)。

## 二、 各資料開放平臺至政府資料開放平臺擷取其他詮釋資料

各資料開放平臺呼叫「政府資料開放平臺」取得詮釋資料 API，取得所需資料集詮釋資料。

### 三、 資料存取應用程式介面 (API) 功能說明

針對上述功能中所提之 API 功能說明如下，SRU 代表詮釋資料的 API 服務根網址，呼叫服務路徑時，需將 {SRU} 代換成實際網址。

#### (一) 取得資料集詮釋資料內容

透過取得資料集詮釋資料 API 擷取檔案資料、API 服務資料集詮釋資料，其功能如下表所列。

##### 1. 取得詮釋資料(檔案資料)

表-3 取得資料集詮釋資料(檔案資料)

| 功能說明 |      | 取得資料集詮釋資料(檔案資料)  |
|------|------|--|
| 服務路徑 |      | {SRU}/api/v2/rest/dataset/{datasetId}, Method=GET  |
| 輸入說明 | 資源路徑 | {datasetId}  |
|      | 資源定義 | 資料集識別碼   |
|      | 輸入範例 | {SRU}/api/v2/rest/dataset/6564   |
|      | 輸入參數 | 無  |
| 輸出說明 | 輸出內容 | <ol style="list-style-type: none"> <li>資料開放平臺之資料集詮釋資料欄位和內容。詮釋資料欄位應包含「資料集詮釋資料標準指引」制定之詮釋資料欄位。</li> <li>當執行跨平臺詮釋資料交換時，輸出內容必須包含提供機關物件識別碼 (publisherOID)，以利各資料開放平臺識別資料集機關來源。機關 OID 欄位內容，請參見 <a href="#">政府物件識別碼中心網站</a>。</li> </ol> |

|             |   |
|-------------|---|
| <p>輸出範例</p> | <p>以 JSON 格式示範資料集詮釋資料的欄位和內容：</p> <pre>{   "help": "",   "success": true,   "result":   {     "categoryService": "I00",     "categoryDataset": "A",     "datasetId": "6564",     "identifier": "A41000000G-000001",     "title": "政府資料開放平臺資料集清單",     "description": "集中列示於政府資料開放平臺資料集之詮釋資料、資料集提供機關聯絡人、資料集提供機關聯絡人電話、備註等",     "type": "api",     "license": "1",     "cost": "free",     "dataProvider": "loginaccount",     "publisherOID": "2.16.886.101.20003.20069.20001 國家發展委員會檔案管理局",     "publisherContactName": "秘書室林小姐",     "publisherContactPhone": "02-23165300#XXX",     "publisherContactEmail": "example@ndc.gov.tw",     "updateFrequency": "每日",     "detectFrequency": "everyday",</pre> |
|-------------|---|

|  |   |
|--|---|
|  | <pre> "dataQuality": "G", "coverageStartedDate": "2014-01-01", "coverageEndedDate": "2015-01-01", "publishedDate": "2017-01-01", "modifiedDate": "2017-01-01 23:59:59", "spatialCoverage": "A6305-0001-00", "language": "zh", "relatedUrl": "https://example1.gov.tw", "notes": "集中於政府資料開放平臺資料集之詮釋資料", "distribution": [ { "resourceDescription": "103年01月01日開始收錄", "resourceField": [ { "name": "村名", "description": "name" }, { "name": "人口", "description": "population" } ] } ], "qcLevel": "/Document/definition/dataset", "resourceFormat": "CSV", "resourceCharacterEncoding": "UTF-8", </pre> |
|--|---|

|    |  |   |
|----|--|---|
|    |  | <pre> "resource.quality_check_time ":"2015-01-01 23:59:59", "resourceDownloadUrl":"https://data.gov.tw/datasets/export/csv", "resourceAmount":"4600", "resourceNotes":"統計截止到 2014 年 12 月底" } ], "keyword": [ "OpenData", "全部資料集" ] } } 若查無資料，則回傳： { "success": false, "error": { "error_type": "Not Found", "message": "Not Found" } } </pre> |
| 備註 |  | <p>1. 輸出內容之資料集編號 (identifier) 為各資料開放平臺發布資料集的資訊編號，由各平臺自行輸入。於民國 109 年 5 月政府資料開放平臺改版後，該欄位不需填寫。</p>   |



|  |   |
|--|---|
|  | <ol style="list-style-type: none"> <li>2. 提供機關物件識別碼 (publisherOID)，請參考物件識別碼中心網站，為提供機關物件識別碼 (OID)。</li> <li>3. 提供機關物件識別碼 (publisherOID) 為識別資料集提供機關之唯一識別碼，新增後則不得修改。</li> <li>4. 資料集識別碼 (datasetId) 為「政府資料開放平臺」系統自動產出流水號，作為識別資料集之唯一值，不得重複與修改。</li> </ol> |
|--|---|

## 2. 取得詮釋資料(API 服務)

表- 4 取得資料集詮釋資料(API 服務)

|      |      |   |
|------|------|---|
| 功能說明 |      | 取得資料集詮釋資料(API 服務)   |
| 服務路徑 |      | {SRU}/api/v2/rest/dataset/{datasetId}, Method=GET   |
| 輸入說明 | 資源路徑 | {datasetId}   |
|      | 資源定義 | 資料集識別碼  |
|      | 輸入範例 | {SRU}/api/v2/rest/dataset/161170  |
|      | 輸入參數 | 無   |
| 輸出說明 | 輸出內容 | <ol style="list-style-type: none"> <li>1. 資料開放平臺之資料集詮釋資料欄位和內容。詮釋資料欄位應包含「資料集詮釋資料標準指引」制定之詮釋資料欄位。</li> <li>2. 當執行跨平臺詮釋資料交換時，輸出內容必須包含提供機關物件識別碼</li> </ol> |

|  |             |  |
|--|-------------|--|
|  |             | <p>(publisherOID)，以利各資料開放平臺識別資料集機關來源。機關 OID 欄位內容，請參見<u>政府物件識別碼中心網站</u>。</p>  |
|  | <p>輸出範例</p> | <p>以 JSON 格式示範資料集詮釋資料的欄位和內容：</p> <pre>{ "categoryService": "A00", "categoryDataset": "B", "datasetId": 161170, "title": "高速公路發布路段即時路況資料", "description": "取得[高速公路局]發布路段即時路況", "type": "api", "license": "1", "cost": "free", "dataProvider": "loginaccount", "publisherOID": "2.16.886.101.20003.20008", "publisherContactName": "TDX 維運團隊", "publisherContactPhone": "02-23492803", "publisherContactEmail": "tdx@motc.gov.tw", "updateFrequency": {   "regularupdate": "1",   "Frequency": "1",   "unittime": "分" }, "dataQuality": "", "coverageStartedDate": "",</pre> |

|  |  |
|--|--|
|  | <pre> "coverageEndedDate": "", "publishedDate": "2023-02-21", "modifiedDate": "2023-04-17 10:55:08", "spatialCoverage": "臺灣", "language": "zh", "relatedUrl": "https://tdx.transportdata.tw", "notes": "請先至 TDX 平台註冊會員並建立 API Key", "apiDocUrl": "https://tdx.transportdata.tw/api- service/swagger/basic/7f07d940-91a4-495d-9465- 1c9df89d709c#/FreewayTraffic/Live_Freeway", "distribution": [ { "resourceDescription": "取得[高速公路局]發布路段即 時路況", "resourceField": [ { "name": "請參考 https://tdx.transportdata.tw/api- service/swagger/basic/7f07d940-91a4-495d-9465- 1c9df89d709c#/FreewayTraffic/Live_Freeway", "description": "" } ], "resourceQualityCheckTime": "", "resourceDownloadUrl": "https://tdx.transportdata.tw/api/basic/v2/Road/Traffic/Li </pre> |
|--|--|

|  |  |
|--|--|
|  | <pre> ve/Freeway", "resourceNotes": "請先至 TDX 平台註冊會員並建立 API Key", "resourceRequestMethod": "GET", "resourceOasUrl": "https://tdx.transportdata.tw/backend/api/File/Swagger/V 3/7f07d940-91a4-495d-9465-1c9df89d709c", "resourceRequestParameters": [ {   "name": "\$format",   "type": "string",   "required": 2,   "_default": null,   "description": "指定回傳資料格式" }, {   "name": "\$count",   "type": "Boolean",   "required": 2,   "_default": null,   "description": "查詢數量" }, {   "name": "\$skip",   "type": "integer",   "required": 2, </pre> |
|--|--|

|  |  |
|--|--|
|  | <pre>         "_default": null,         "description": "跳過前幾筆"     },     {         "name": "\$stop",         "type": "integer",         "required": 2,         "_default": null,         "description": "取前幾筆"     },     {         "name": "\$orderby",         "type": "string",         "required": 2,         "_default": null,         "description": "排序"     },     {         "name": "\$filter",         "type": "string",         "required": 2,         "_default": null,         "description": "過濾"     },     {         "name": "\$select", </pre> |
|--|--|

|    |  |  |
|----|--|--|
|    |  | <pre> "type": "string", "required": 2, "_default": null, "description": "挑選" } ], "resourcePathParameters": [] } ], "keyword": [ "高速公路", "發布路段即時路況" ] } 若查無資料，則回傳： { "success": false, "error": { "error_type": "Not Found", "message": "Not Found" } } </pre> |
| 備註 |  |  |

1. 提供機關物件識別碼 (publisherOID)，請參考物件識別碼中心網站，為提供機關物件識別碼 (OID)。
2. 提供機關物件識別碼 (publisherOID) 為識別資料集提供機關之唯一識別碼，新增後則不得修改。
3. 資料集識別碼 (datasetId) 為「政府資料開放平臺」系統自動產出流水號，作為識別資料集之唯一值，不得重複與修改。
4. 資料提供屬性(categoryDataset)欄位為標示「政府資料開放平臺」之資料服務，選項包含 A=檔案資料、B=API 服務。

## (二) 呼叫異動資料集詮釋資料

提供各資料開放平臺更新「政府資料開放平臺」之資料集詮釋資料，必須配合所設定之資料來源 IP 和 APIKEY。其功能如下表所列：

### 1. 新增詮釋資料(檔案資料)

表- 5 呼叫異動資料集詮釋資料：新增檔案資料

|      |                |   |
|------|----------------|---|
| 功能說明 |                | 新增詮釋資料(檔案資料)  |
| 服務路徑 |                | {SRU}/api/v2/rest/dataset,Method=POST   |
| 輸入說明 | 請求標示 (headers) | Authorization: {API Key}<br>Content-Type:application/json   |
|      | 輸入參數           | 以 JSON 格式示範資料集詮釋資料的欄位和內容：<br>{<br>"categoryTheme":"001",<br>"categoryService":"I00",<br>"categoryDataset":"A",<br>"title":"政府資料開放平臺資料集清單",<br>"description":"集中列示於政府資料開放平臺資料集之詮釋資料式、資料集提供機關聯絡人、資料集提供機關聯絡人電話、備註等",<br>"license":"1",<br>"cost":"free", |



|  |   |
|--|---|
|  | <pre> "dataProvider": "loginaccount" "publisherOID": "2.16.886.101.20003.20069.20001 國家發展委員會檔案管理局", "publisherContactName": "秘書室林小姐", "publisherContactPhone": "02-23165300#XXX", "publisherContactEmail": "example@ndc.gov.tw", "updateFrequency": "每日", "detectFrequency": "everyday", "coverageStartedDate": "2014-01-01", "coverageEndedDate": "2015-01-01", "publishedDate": "2022-05-09", "spatialCoverage": "A6305-0001-00", "language": "zh", "relatedUrl": "https://example1.gov.tw", "keyword": [ "OpenData", "全部資料集" ], "notes": "集中於政府資料開放平臺資料集之詮釋資料", "distribution": [ { "resourceDescription": "103年01月01日開始收錄", "resourceField": "村名(name)、人口(population)", "qcLevel": "/Document/definition/dataset", </pre> |
|--|---|

|      |      |   |
|------|------|---|
|      |      | <pre>"resourceFormat":"CSV", "resourceCharacterEncoding":"UTF-8", "resourceDownloadUrl":"https://data.gov.tw/datasets/export/ csv", "resourceAmount ":"4600", "resourceNotes":"統計截止到 2014 年 12 月底" } ] }</pre>                  |
| 輸出說明 | 輸出內容 | 新增資料集詮釋資料之結果。   |
|      | 輸出範例 | <p>1. 執行成功如下所示：</p> <pre>{ "success": true, "result": { "datasetId":6564 (系統產生) } }</pre> <p>2. 執行失敗如下所示：</p> <pre>{ "success":"false", "error": { "error_type":"ER0032:資料集主題分類錯誤", "message":"無此主題分類 categoryTheme=k00"}</pre> |

|    |   |
|----|---|
|    | }   |
| 備註 | <ol style="list-style-type: none"> <li>1. 輸出內容之資料集編號 (identifier) 為各資料開放平臺發布資料集的資訊編號，由各平臺自行輸入。於民國 109 年 5 月政府資料開放平臺改版後，該欄位不需填寫。</li> <li>2. 提供機關物件識別碼 (publisherOID)，請參考 <u>物件識別碼中心網站</u>，為提供機關物件識別碼 (OID)，也可為下屬機關之 OID，建立後則不得再修改。</li> <li>3. 資料集識別碼 (datasetId) 為「政府資料開放平臺」系統自動產出流水號，作為識別資料集之唯一值，不得重複與修改。新增詮釋資料完成後，系統會回傳此識別碼。</li> <li>4. 資料提供屬性(categoryDataset)欄位為「政府資料開放平臺」資料上架類型，選項包含 A=檔案資料、B=API 服務。</li> </ol> |

## 2. 新增詮釋資料(API 服務)

表- 6 呼叫異動資料集詮釋資料：新增 API 服務

|                        |  |
|------------------------|--|
| 功能說明                   | 新增詮釋資料(API 服務)   |
| 服務路徑                   | {SRU}/api/v2/rest/dataset,Method=POST                    |
| 輸<br>請求標示<br>(headers) | Authorization:{API Key}<br>Content-Type:application/json |

|                      |             |  |
|----------------------|-------------|--|
| <p>入<br/>說<br/>明</p> | <p>輸入參數</p> | <p>以 JSON 格式示範資料集詮釋資料的欄位和內容：</p> <pre>{   "categoryService": "A00",   "categoryDataset": "B",   "title": "高速公路發布路段即時路況資料",   "description": "取得[高速公路局]發布路段即時路況",   "type": "api",   "license": "1",   "cost": "free",   "dataProvider": "loginaccount",   "publisherOID": "2.16.886.101.20003.20008",   "publisherContactName": "TDX 維運團隊",   "publisherContactPhone": "02-23492803",   "publisherContactEmail": "tdx@motc.gov.tw",   "updateFrequency": {     "regularupdate": "1",     "Frequency": "1",     "unittime": "分"   },   "coverageStartedDate": "",   "coverageEndedDate": "",   "publishedDate": "2023-02-21",   "modifiedDate": "2023-04-17 10:55:08",   "spatialCoverage": "臺灣",   "language": "zh",   "relatedUrl": "https://tdx.transportdata.tw",</pre> |
|----------------------|-------------|--|

|  |  |
|--|--|
|  | <pre> "notes": "請先至 TDX 平台註冊會員並建立 API Key", "apiDocUrl": "https://tdx.transportdata.tw/api- service/swagger/basic/7f07d940-91a4-495d-9465- 1c9df89d709c#/FreewayTraffic/Live_Freeway", "distribution": [ { "resourceDescription": "取得[高速公路局]發布路段即 時路況", "resourceField": [ { "name": "請參考 https://tdx.transportdata.tw/api- service/swagger/basic/7f07d940-91a4-495d-9465- 1c9df89d709c#/FreewayTraffic/Live_Freeway", "description": "" } ], "resourceQualityCheckTime": "", "resourceDownloadUrl": "https://tdx.transportdata.tw/api/basic/v2/Road/Traffic/Li ve/Freeway", "resourceNotes": "請先至 TDX 平台註冊會員並建立 API Key", "resourceRequestMethod": "GET", "resourceOasUrl": "https://tdx.transportdata.tw/backend/api/File/Swagger/V </pre> |
|--|--|

|  |   |
|--|---|
|  | <pre> 3/7f07d940-91a4-495d-9465-1c9df89d709c", "resourceRequestParameters": [   {     "name": "\$format",     "type": "string",     "required": 2,     "_default": null,     "description": "指定回傳資料格式"   },   {     "name": "\$count",     "type": "Boolean",     "required": 2,     "_default": null,     "description": "查詢數量"   },   {     "name": "\$skip",     "type": "integer",     "required": 2,     "_default": null,     "description": "跳過前幾筆"   },   {     "name": "\$stop",     "type": "integer", </pre> |
|--|---|

|  |   |
|--|---|
|  | <pre> "required": 2,   "_default": null,   "description": "取前幾筆" }, {   "name": "\$orderby",   "type": "string",   "required": 2,   "_default": null,   "description": "排序" }, {   "name": "\$filter",   "type": "string",   "required": 2,   "_default": null,   "description": "過濾" }, {   "name": "\$select",   "type": "string",   "required": 2,   "_default": null,   "description": "挑選" } ], </pre> |
|--|---|

|      |      |  |
|------|------|--|
|      |      | <pre>"resourcePathParameters": []     }   ],   "keyword": [     "高速公路",     "發布路段即時路況"   ] }</pre>   |
| 輸出說明 | 輸出內容 | 新增資料集詮釋資料之結果。  |
|      | 輸出範例 | <p>1. 執行成功如下所示：</p> <pre>{   "success": true,   "result": {     "datasetId": 6564 (系統產生)   } }</pre> <p>2. 執行失敗如下所示：</p> <pre>{   "success": "false",   "error": {     "error_type": "ER0032:資料集主題分類錯誤",     "message": "無此主題分類 categoryTheme=k00"   } }</pre> |
|      | 備註   |  |



1. 提供機關物件識別碼 (publisherOID)，請參考物件識別碼中心網站，為提供機關物件識別碼 (OID)，也可為下屬機關之 OID，建立後則不得再修改。
2. 資料集識別碼 (datasetId) 為「政府資料開放平臺」系統自動產出流水號，作為識別資料集之唯一值，不得重複與修改。新增詮釋資料完成後，系統會回傳此識別碼。
3. 資料提供屬性(categoryDataset)欄位為「政府資料開放平臺」資料上架類型，選項包含 A=檔案資料、B= API 服務。

### 3. 修改詮釋資料(檔案資料)

表- 7 呼叫異動資料集詮釋資料：修改檔案資料

|      |                   |  |
|------|-------------------|--|
| 功能說明 |                   | 修改資料集詮釋資料(檔案資料)  |
| 服務路徑 |                   | {SRU}/api/v2/rest/dataset/{datasetId},Method=PUT   |
| 輸入說明 | 請求標示<br>(headers) | Authorization:{API Key}<br>Content-Type:application/json   |
|      | 資源路徑              | {datasetId}  |
|      | 資源定義              | 資料集識別碼   |
|      | 輸入範例              | {SRU}/rest/dataset/6564  |
|      | 輸入參數              | 以取得資料集詮釋資料 JSON 格式示範修改資料集詮釋資料的欄位和內容：<br><br><pre>{ "categoryTheme":"001", "categoryService":"I00", "categoryDataset":"A", "datasetId":"6564", "title:"政府資料開放平臺資料集清單", "description:"集中列示於政府資料開放平臺資料集之詮釋資料式、資料集提供機關聯絡人、資料集提供機關聯絡人電話、備註等", "license":"1", "cost":"free", "dataProvider":" loginaccount", "publisherOID":"2.16.886.101.20003.20069.20001 國家</pre> |

|  |   |
|--|---|
|  | <p>發展委員會檔案管理局",</p> <p>"publisherContactName":"秘書室林先生",</p> <p>"publisherContactPhone":"02-23165300#XXX",</p> <p>"publisherContactEmail":"example1@ndc.gov.tw",</p> <p>"updateFrequency":"每日",</p> <p>"detectFrequency":"everyday",</p> <p>"coverageStartedDate":"2014-01-01",</p> <p>"coverageEndedDate":"2015-01-01",</p> <p>"publishedDate":"2017-01-01",</p> <p>"spatialCoverage":"A6305-0001-00",</p> <p>"language":"zh",</p> <p>"relatedUrl":" https://example1.gov.tw",</p> <p>"keyword":</p> <p>[</p> <p>"OpenData",</p> <p>"全部資料集"</p> <p>],</p> <p>"notes":"集中於政府資料開放平臺資料集之詮釋資料",</p> <p>",</p> <p>"distribution":[</p> <p>{</p> <p>"resourceDescription":" 103 年 01 月 01 日開始收錄",</p> <p>"resourceField":"村名(name)、人口(population)",</p> <p>"qcLevel":"/Document/definition/dataset",</p> <p>"resourceFormat":"CSV",</p> <p>"resourceCharacterEncoding":"UTF-8",</p> |
|--|---|

|      |      |  |
|------|------|--|
|      |      | <pre>"resourceDownloadUrl":"https://data.gov.tw/datasets/exp ort/csv", "resourceAmount ":"4600", "resourceNotes":"統計截止到 2014 年 12 月底" } ] }</pre>  |
| 輸出說明 | 輸出內容 | 修改資料集詮釋資料結果。   |
|      | 輸出範例 | <p>1. 執行成功如下所示：</p> <pre>{ "success": true, "result": {"datasetId": "6564"} }</pre> <p>2. 執行失敗如下所示：</p> <pre>{ "success": false, "error": { "datasetId": "656", "error_type":"ER0051:欲修改的資料集不存在。", "message": "欲修改的資料集不存在。"} }</pre> |
|      | 備註   | <p>1. 以取得資料集詮釋資料 JSON 格式示範，有關係統自動產出之欄位不得進行修改，例如：資料集類型（type）、資料品質（dataQuality）、上架日期</p>   |

|  |  |
|--|--|
|  | <p>(publishedDate)、詮釋資料更新時間<br/>(modifiedDate)、資料資源品質檢測時間<br/>(resource.quality_check_time)，無法修改。</p> <p>2. 輸出內容之資料集編號 (identifier) 為各資料開放平臺發布資料集的資訊編號，由各平臺自行輸入。於民國 109 年 5 月政府資料開放平臺改版後，該欄位不需填寫。</p> <p>3. 提供機關物件識別碼 (publisherOID)，請參考<u>物件識別碼中心網站</u>，為提供機關物件識別碼 (OID)，也可為下屬機關之 OID，建立後則不得再修改。</p> <p>4. 資料集識別碼 (datasetId) 為「政府資料開放平臺」系統自動產出流水號，作為識別資料集之唯一值，不得重複與修改。</p> |
|--|--|

#### 4. 修改詮釋資料(API 服務)

表- 8 呼叫異動資料集詮釋資料：修改 API 服務

|      |                   |   |
|------|-------------------|---|
| 功能說明 |                   | 修改資料集詮釋資料(API 服務)   |
| 服務路徑 |                   | {SRU}/api/v2/rest/dataset/{datasetId},Method=PUT  |
| 輸入說明 | 請求標示<br>(headers) | Authorization:{API Key}<br>Content-Type:application/json  |
|      | 資源路徑              | {datasetId}   |
|      | 資源定義              | 執行成果與資料集識別碼   |
|      | 輸入範例              | {SRU}/rest/dataset/161170   |
|      | 輸入參數              | 以取得資料集詮釋資料 JSON 格式示範修改資料集詮釋資料的欄位和內容：<br><br><pre>{ "categoryService": "A00", "categoryDataset": "B", "datasetId": 161170, "title": "高速公路發布路段即時路況資料", "description": "取得[高速公路局]發布路段即時路況", "type": "api", "license": "1", "cost": "free", "dataProvider": "loginaccount", "publisherOID": "2.16.886.101.20003.20008", "publisherContactName": "TDX 維運團隊", "publisherContactPhone": "02-23492803", "publisherContactEmail": "tdx@motc.gov.tw",</pre> |

|  |   |
|--|---|
|  | <pre> "updateFrequency": {   "regularupdate": "1",   "Frequency": "1",   "unittime": "分" }, "dataQuality": "", "coverageStartedDate": "", "coverageEndedDate": "", "publishedDate": "2023-02-21", "modifiedDate": "2023-04-17 10:55:08", "spatialCoverage": "臺灣", "language": "zh", "relatedUrl": "https://tdx.transportdata.tw", "notes": "請先至 TDX 平台註冊會員並建立 API Key", "apiDocUrl": "https://tdx.transportdata.tw/api- service/swagger/basic/7f07d940-91a4-495d-9465- 1c9df89d709c#/FreewayTraffic/Live_Freeway", "distribution": [ { "resourceDescription": "取得[高速公路局]發布路段即 時路況", "resourceField": [ { "name": "請參考 https://tdx.transportdata.tw/api- service/swagger/basic/7f07d940-91a4-495d-9465- </pre> |
|--|---|

|  |  |
|--|--|
|  | <pre> 1c9df89d709c#/FreewayTraffic/Live_Freeway", "description": "" }     ], "resourceQualityCheckTime": "", "resourceDownloadUrl": "https://tdx.transportdata.tw/api/basic/v2/Road/Traffic/Li ve/Freeway", "resourceNotes": "請先至 TDX 平台註冊會員並建立 API Key", "resourceRequestMethod": "GET", "resourceOasUrl": "https://tdx.transportdata.tw/backend/api/File/Swagger/V 3/7f07d940-91a4-495d-9465-1c9df89d709c", "resourceRequestParameters": [ {     "name": "\$format",     "type": "string",     "required": 2,     "_default": null,     "description": "指定回傳資料格式" }, {     "name": "\$count",     "type": "Boolean",     "required": 2, </pre> |
|--|--|



|  |   |
|--|---|
|  | <pre>         "_default": null,         "description": "查詢數量"     },     {         "name": "\$skip",         "type": "integer",         "required": 2,         "_default": null,         "description": "跳過前幾筆"     },     {         "name": "\$stop",         "type": "integer",         "required": 2,         "_default": null,         "description": "取前幾筆"     },     {         "name": "\$orderby",         "type": "string",         "required": 2,         "_default": null,         "description": "排序"     },     {         "name": "\$filter", </pre> |
|--|---|

|      |      |  |
|------|------|--|
|      |      | <pre> "type": "string", "required": 2, "_default": null, "description": "過濾" }, { "name": "\$select", "type": "string", "required": 2, "_default": null, "description": "挑選" } ], "resourcePathParameters": [] } ], "keyword": [ "高速公路", "發布路段即時路況" ] } </pre> |
| 輸出說明 | 輸出內容 | 修改資料集詮釋資料結果。   |
|      | 輸出範例 | <p>1. 執行成功如下所示：</p> <pre> { "success": true, "result": {"datasetId": "161170"} } </pre>  |

|    |   |
|----|---|
|    | <pre> } 2. 執行失敗如下所示： { "success": false, "error": {   "datasetId": "161170",   "error_type": "ER0051:欲修改的資料集不存在。",   "message": "欲修改的資料集不存在。"} } </pre>   |
| 備註 | <ol style="list-style-type: none"> <li>1. 以取得資料集詮釋資料 JSON 格式示範，有關係統自動產出之欄位不得進行修改，例如：資料集類型（type）、資料品質（dataQuality）、上架日期（publishedDate）、詮釋資料更新時間（modifiedDate）、資料資源品質檢測時間（resource.quality_check_time），無法修改。</li> <li>2. 輸出內容之資料集編號（identifier）為各資料開放平臺發布資料集的資訊編號，由各平臺自行輸入。於民國 109 年 5 月政府資料開放平臺改版後，該欄位不需填寫。</li> <li>3. 提供機關物件識別碼（publisherOID），請參考<u>物件識別碼中心網站</u>，為提供機關物件識別碼（OID），也可為下屬機關之 OID，建立後則不得再修改。</li> </ol> |

|  |   |
|--|---|
|  | <p>4. 資料集識別碼 (datasetId) 為「政府資料開放平臺」系統自動產出流水號，作為識別資料集之唯一值，不得重複與修改。</p> <p>5. 資料提供屬性(categoryDataset)欄位為標示「政府資料開放平臺」之資料服務，選項包含 A=檔案資料、B= API 服務。</p> |
|--|---|

### 5. 下架詮釋資料(緊急下架)

表-9 呼叫異動資料集詮釋資料：緊急下架

|      |                |   |
|------|----------------|---|
| 功能說明 |                | 下架詮釋資料(緊急下架)  |
| 服務路徑 |                | {SRU}/api/v2/rest/dataset/{datasetId},<br>Method=DELETE                               |
| 輸入說明 | 請求標示 (headers) | Authorization:{API Key}<br>Content-Type:application/json                              |
|      | 資源路徑           | {datasetId}   |
|      | 資源定義           | 資料集識別碼  |
|      | 輸入範例           | {SRU}/rest/dataset/6564   |
|      | 輸入參數           | 無   |
| 輸出說明 | 輸出內容           | 資料開放平臺之資料集詮釋資料欄位和內容。  |
|      | 輸出範例           | 1. 執行成功如下所示：<br><br>{<br>"success": true,<br>"result": {<br>"datasetId": "6564"}<br>} |

|    |  |
|----|--|
|    | <pre> } 2. 執行失敗如下所示： { "success": false, "error": {   "datasetId": "656",   "error_type": "ER0052:欲下架的資料集不存在。",   "message": "欲下架的資料集不存在。"} } </pre> |
| 備註 | <ol style="list-style-type: none"> <li>資料集下架即為永久下架，不得再重新上架。</li> <li>詮釋資料同步下架完成，即同步移除其資料集識別碼 (datasetId)。</li> </ol>                                 |

## 6. 下架詮釋資料(一般下架)

表- 10 呼叫異動資料集詮釋資料：一般下架

|      |                |   |
|------|----------------|---|
| 功能說明 |                | 下架詮釋資料(一般下架)  |
| 服務路徑 |                | {SRU}/api/v2/rest/dataset/unpublish/{datasetId},<br>Method=DELETE |
| 輸入說明 | 請求標示 (headers) | Authorization: {API Key}<br>Content-Type: application/json        |
|      | 資源路徑           | {datasetId}   |
|      | 資源定義           | 資料集識別碼  |
|      | 輸入範例           | {SRU}/rest/dataset/unpublish/6564                                 |

|      |      |   |
|------|------|---|
|      | 輸入參數 | <p>以 JSON 格式示範下架資料集詮釋資料(一般下架)的欄位和內容：</p> <pre>{   "unpublishType": "history",   "unpublishDate": "2023-05-04",   "unpublishNote": "資料集將於 2023-11-04 下架 (資料資源在下架後將移除)" }</pre>   |
| 輸出說明 | 輸出內容 | 執行成果與資料集識別碼   |
|      | 輸出範例 | <p>1. 執行成功如下所示：</p> <pre>{   "help": "",   "success": true,   "result": {     "datasetId": "157392",     "message": "資料集已在下架中，將於指定下架日期下架"   } }</pre> <p>2. 執行失敗如下所示：</p> <pre>{   "success": false,   "error": {     "error_type": "ER0051:欲修改的資料集不存在",     "message": "資料集處於不允許修改的狀態"   } }</pre> |

|    |  |  |
|----|--|--|
|    |  | <p>}</p> <p>}</p>  |
| 備註 |  | <ol style="list-style-type: none"> <li>1. 一般下架之下架時間需大於當天+7天，若不符合則無法下架。</li> <li>2. 介接成功後，資料集將轉為下架中狀態，待下架時間後即進入下架(歷史資料專區)。</li> </ol> |

### (三) 資料集移轉

提供各資料開放平臺更新「政府資料開放平臺」同一機關資料集移轉之功能，必須配合所設定之資料來源 IP 和 APIKEY。其功能如下表所列：

表- 11 呼叫資料集移轉功能

|      |                |  |
|------|----------------|--|
| 功能說明 |                | 同一機關資料集移轉  |
| 服務路徑 |                | {SRU}/api/v2/rest/dataset/transfer/provider,<br>Method=PUT   |
| 輸入說明 | 請求標示 (headers) | Authorization: {API Key}<br>Content-Type:application/json  |
|      | 資源路徑           | 無  |
|      | 資源定義           | 無  |
|      | 輸入範例           | {SRU}/api/v2/rest/dataset/transfer/provider  |
|      | 輸入參數           | 以 JSON 格式示範同一機關資料集移轉的欄位和內容：<br><pre>{   "publisherOID":"2.16.886.101.90003.20002.20057",   "targetDataProvider":"S123148189",   "datasetId":[157490] }</pre> |
| 輸出說明 | 輸出內容           | 執行成果   |
|      | 輸出範例           | 1. 執行成功如下所示：<br><pre>{</pre>   |



|    |  |
|----|--|
| 明  | <pre>"help": "", "success": true, "result": "資料移轉成功" } 2. 執行失敗如下所示： { "success": false, "error": {   "error_type": "ER0077:使用者角色錯誤",   "message": "使用者錯誤 " } }</pre>   |
| 備註 | <ol style="list-style-type: none"> <li>1. 提供機關物件識別碼 (publisherOID)，請參考物件識別碼中心網站，為提供機關物件識別碼 (OID)。</li> <li>2. 資料集識別碼 (datasetId) 為「政府資料開放平臺」系統自動產出流水號，作為識別資料集之唯一值，不得重複與修改。</li> <li>3. 目標資料提供者(targetDataProvider)為資料集移轉目標之帳號，請確認該帳號具有資料集所屬機關資料提供者權限。</li> </ol> |

#### (四) 提供機關管理所屬公務帳號及其權限

提供各資料開放平臺管理「政府資料開放平臺」之資料集提供機關所屬公務帳號及其權限，必須配合所設定之資料來源 IP 與 APIKEY。其功能如下表所列：

表- 12 呼叫取得所屬機關公務帳號及其權限

|      |                |   |
|------|----------------|---|
| 功能說明 |                | 管理所屬機關提供資料集之公務帳號及其權限  |
| 服務路徑 |                | {SRU}/api/v2/rest/agency/roles, Method=GET  |
| 輸入說明 | 請求標示 (headers) | Authorization: {API Key}<br>Content-Type: application/json  |
|      | 資源路徑           | 無   |
|      | 資源定義           | 無   |
|      | 輸入範例           | {SRU}/api/v2/rest/agency/roles  |
|      | 輸入參數           | 無   |
| 輸出說明 | 輸出內容           | 取得所屬機關公務帳號及其權限。   |
|      | 輸出範例           | 1. 執行成功如下所示：<br><pre>{   "help": "",   "success": true,   "result": [     {       "agencyName": "臺北市政府",       "oid": "2.16.886.101.90003.20002",       "account": "AAA01",</pre> |

|    |  |  |
|----|--|--|
|    |  | <pre> "roleName": "資料提供者" }, { "agencyName": "臺北市政府", "oid": "2.16.886.101.90003.20002", "account": "AAA02", "roleName": "機關管理者" } } </pre> <p>2. 執行失敗如下所示：</p> <pre> { "success": false, "error": { "error_type": "ER0001:API Key 錯誤", "message": "API Key 錯誤：平臺上不存在此 APIKey 相對應的機關" } } </pre> |
| 備註 |  | 依據 API Key 提供所屬機關之帳號及其權限。  |

(五) 錯誤訊息代碼一覽表

| 錯誤代碼                                    | 訊息內容       | 說明   |                       |                         |                           |                |                      |                 |              |                       |                               |                                       |  |   |                         |                         |                       |                |                         |                        |                                       |                             |
|---|------------|--|-----------------------|-------------------------|---------------------------|----------------|----------------------|-----------------|--------------|-----------------------|-------------------------------|---------------------------------------|--|---|-------------------------|-------------------------|-----------------------|----------------|-------------------------|------------------------|---------------------------------------|-----------------------------|
| ER0000                                  | 系統例外       | 系統例外   |                       |                         |                           |                |                      |                 |              |                       |                               |                                       |  |   |                         |                         |                       |                |                         |                        |                                       |                             |
| ER0001                                  | API KEY 錯誤 | API KEY 錯誤   |                       |                         |                           |                |                      |                 |              |                       |                               |                                       |  |   |                         |                         |                       |                |                         |                        |                                       |                             |
| ER0002                                  | 來源 IP 不允許  | 來源 IP 不允許  |                       |                         |                           |                |                      |                 |              |                       |                               |                                       |  |   |                         |                         |                       |                |                         |                        |                                       |                             |
| ER0003                                  | JSON 格式錯誤  | JSON 格式錯誤  |                       |                         |                           |                |                      |                 |              |                       |                               |                                       |  |   |                         |                         |                       |                |                         |                        |                                       |                             |
| ER0020                                  | 必填欄位未填     | <p>必填欄位未填，於 message 中顯示未填的必填欄位名稱。</p> <table border="1"> <tr><td>主題分類(categoryTheme)未填</td></tr> <tr><td>服務分類(categoryService)未填</td></tr> <tr><td>資料提供屬性(categoryDataset)未填</td></tr> <tr><td>資料集名稱(title)未填</td></tr> <tr><td>資料集描述(description)未填</td></tr> <tr><td>授權方式(license)未填</td></tr> <tr><td>計費方式(cost)未填</td></tr> <tr><td>資料提供者(dataProvider)未填</td></tr> <tr><td>提供機關物件識別碼<br/>(publisherOID)未填</td></tr> <tr><td>提供機關聯絡人姓名<br/>(publisherContactName)未填</td></tr> <tr><td>提供機關聯絡人電話<br/>(publisherContactPhone)未填</td></tr> <tr><td>提供機關聯絡電子郵件<br/>(publisherContactEmail)未填</td></tr> <tr><td>更新頻率(updateFrequency)未填</td></tr> <tr><td>檢測頻率(detectFrequency)未填</td></tr> <tr><td>上架日期(publisherDate)未填</td></tr> <tr><td>語系(language)未填</td></tr> <tr><td>資料資源欄位(resourceField)未填</td></tr> <tr><td>檔案格式(resourceFormat)未填</td></tr> <tr><td>編碼格式(resourceCharacterEncoding)<br/>未填</td></tr> <tr><td>資料下載網址(resourceDownloadUrl)</td></tr> </table> | 主題分類(categoryTheme)未填 | 服務分類(categoryService)未填 | 資料提供屬性(categoryDataset)未填 | 資料集名稱(title)未填 | 資料集描述(description)未填 | 授權方式(license)未填 | 計費方式(cost)未填 | 資料提供者(dataProvider)未填 | 提供機關物件識別碼<br>(publisherOID)未填 | 提供機關聯絡人姓名<br>(publisherContactName)未填 | 提供機關聯絡人電話<br>(publisherContactPhone)未填 | 提供機關聯絡電子郵件<br>(publisherContactEmail)未填 | 更新頻率(updateFrequency)未填 | 檢測頻率(detectFrequency)未填 | 上架日期(publisherDate)未填 | 語系(language)未填 | 資料資源欄位(resourceField)未填 | 檔案格式(resourceFormat)未填 | 編碼格式(resourceCharacterEncoding)<br>未填 | 資料下載網址(resourceDownloadUrl) |
| 主題分類(categoryTheme)未填                   |            |  |                       |                         |                           |                |                      |                 |              |                       |                               |                                       |  |   |                         |                         |                       |                |                         |                        |                                       |                             |
| 服務分類(categoryService)未填                 |            |  |                       |                         |                           |                |                      |                 |              |                       |                               |                                       |  |   |                         |                         |                       |                |                         |                        |                                       |                             |
| 資料提供屬性(categoryDataset)未填               |            |  |                       |                         |                           |                |                      |                 |              |                       |                               |                                       |  |   |                         |                         |                       |                |                         |                        |                                       |                             |
| 資料集名稱(title)未填                          |            |  |                       |                         |                           |                |                      |                 |              |                       |                               |                                       |  |   |                         |                         |                       |                |                         |                        |                                       |                             |
| 資料集描述(description)未填                    |            |  |                       |                         |                           |                |                      |                 |              |                       |                               |                                       |  |   |                         |                         |                       |                |                         |                        |                                       |                             |
| 授權方式(license)未填                         |            |  |                       |                         |                           |                |                      |                 |              |                       |                               |                                       |  |   |                         |                         |                       |                |                         |                        |                                       |                             |
| 計費方式(cost)未填                            |            |  |                       |                         |                           |                |                      |                 |              |                       |                               |                                       |  |   |                         |                         |                       |                |                         |                        |                                       |                             |
| 資料提供者(dataProvider)未填                   |            |  |                       |                         |                           |                |                      |                 |              |                       |                               |                                       |  |   |                         |                         |                       |                |                         |                        |                                       |                             |
| 提供機關物件識別碼<br>(publisherOID)未填           |            |  |                       |                         |                           |                |                      |                 |              |                       |                               |                                       |  |   |                         |                         |                       |                |                         |                        |                                       |                             |
| 提供機關聯絡人姓名<br>(publisherContactName)未填   |            |  |                       |                         |                           |                |                      |                 |              |                       |                               |                                       |  |   |                         |                         |                       |                |                         |                        |                                       |                             |
| 提供機關聯絡人電話<br>(publisherContactPhone)未填  |            |  |                       |                         |                           |                |                      |                 |              |                       |                               |                                       |  |   |                         |                         |                       |                |                         |                        |                                       |                             |
| 提供機關聯絡電子郵件<br>(publisherContactEmail)未填 |            |  |                       |                         |                           |                |                      |                 |              |                       |                               |                                       |  |   |                         |                         |                       |                |                         |                        |                                       |                             |
| 更新頻率(updateFrequency)未填                 |            |  |                       |                         |                           |                |                      |                 |              |                       |                               |                                       |  |   |                         |                         |                       |                |                         |                        |                                       |                             |
| 檢測頻率(detectFrequency)未填                 |            |  |                       |                         |                           |                |                      |                 |              |                       |                               |                                       |  |   |                         |                         |                       |                |                         |                        |                                       |                             |
| 上架日期(publisherDate)未填                   |            |  |                       |                         |                           |                |                      |                 |              |                       |                               |                                       |  |   |                         |                         |                       |                |                         |                        |                                       |                             |
| 語系(language)未填                          |            |  |                       |                         |                           |                |                      |                 |              |                       |                               |                                       |  |   |                         |                         |                       |                |                         |                        |                                       |                             |
| 資料資源欄位(resourceField)未填                 |            |  |                       |                         |                           |                |                      |                 |              |                       |                               |                                       |  |   |                         |                         |                       |                |                         |                        |                                       |                             |
| 檔案格式(resourceFormat)未填                  |            |  |                       |                         |                           |                |                      |                 |              |                       |                               |                                       |  |   |                         |                         |                       |                |                         |                        |                                       |                             |
| 編碼格式(resourceCharacterEncoding)<br>未填   |            |  |                       |                         |                           |                |                      |                 |              |                       |                               |                                       |  |   |                         |                         |                       |                |                         |                        |                                       |                             |
| 資料下載網址(resourceDownloadUrl)             |            |  |                       |                         |                           |                |                      |                 |              |                       |                               |                                       |  |   |                         |                         |                       |                |                         |                        |                                       |                             |

| 錯誤代碼  | 訊息內容       | 說明  |                       |                 |                       |                         |                            |   |                             |   |                                     |                                   |                               |
|---|------------|---|-----------------------|-----------------|-----------------------|-------------------------|----------------------------|---|-----------------------------|---|-------------------------------------|-----------------------------------|-------------------------------|
|   |            | 未填  |                       |                 |                       |                         |                            |   |                             |   |                                     |                                   |                               |
| ER0030                                      | 欄位資料型態錯誤   | <p>欄位資料型態錯誤，於 message 中顯示錯誤的欄位名稱與內容。</p> <table border="1"> <tr> <td>資料集識別碼(datasetId)不可修改</td> </tr> <tr> <td>資料集類型(type)不可修改</td> </tr> <tr> <td>資料品質(dataQuality)不可修改</td> </tr> <tr> <td>上架日期(publishedDate)不可修改</td> </tr> <tr> <td>詮釋資料更新時間(modifiedDate)不可修改</td> </tr> <tr> <td>資料資源品質檢測時間(resource.quality_check_time)不可修改</td> </tr> <tr> <td>提供機關物件識別碼(publisherOID)不可修改</td> </tr> <tr> <td>輸入提供機關聯絡電子郵件(publisherContactEmail)資料型態錯誤</td> </tr> <tr> <td>輸入開始收錄日期(coverageStartedDate)資料型態錯誤</td> </tr> <tr> <td>輸入結束收錄日期(coverageEndedDate)資料型態錯誤</td> </tr> <tr> <td>輸入資料資源欄位(resourceField)資料型態錯誤</td> </tr> </table> | 資料集識別碼(datasetId)不可修改 | 資料集類型(type)不可修改 | 資料品質(dataQuality)不可修改 | 上架日期(publishedDate)不可修改 | 詮釋資料更新時間(modifiedDate)不可修改 | 資料資源品質檢測時間(resource.quality_check_time)不可修改 | 提供機關物件識別碼(publisherOID)不可修改 | 輸入提供機關聯絡電子郵件(publisherContactEmail)資料型態錯誤 | 輸入開始收錄日期(coverageStartedDate)資料型態錯誤 | 輸入結束收錄日期(coverageEndedDate)資料型態錯誤 | 輸入資料資源欄位(resourceField)資料型態錯誤 |
| 資料集識別碼(datasetId)不可修改                       |            |   |                       |                 |                       |                         |                            |   |                             |   |                                     |                                   |                               |
| 資料集類型(type)不可修改                             |            |   |                       |                 |                       |                         |                            |   |                             |   |                                     |                                   |                               |
| 資料品質(dataQuality)不可修改                       |            |   |                       |                 |                       |                         |                            |   |                             |   |                                     |                                   |                               |
| 上架日期(publishedDate)不可修改                     |            |   |                       |                 |                       |                         |                            |   |                             |   |                                     |                                   |                               |
| 詮釋資料更新時間(modifiedDate)不可修改                  |            |   |                       |                 |                       |                         |                            |   |                             |   |                                     |                                   |                               |
| 資料資源品質檢測時間(resource.quality_check_time)不可修改 |            |   |                       |                 |                       |                         |                            |   |                             |   |                                     |                                   |                               |
| 提供機關物件識別碼(publisherOID)不可修改                 |            |   |                       |                 |                       |                         |                            |   |                             |   |                                     |                                   |                               |
| 輸入提供機關聯絡電子郵件(publisherContactEmail)資料型態錯誤   |            |   |                       |                 |                       |                         |                            |   |                             |   |                                     |                                   |                               |
| 輸入開始收錄日期(coverageStartedDate)資料型態錯誤         |            |   |                       |                 |                       |                         |                            |   |                             |   |                                     |                                   |                               |
| 輸入結束收錄日期(coverageEndedDate)資料型態錯誤           |            |   |                       |                 |                       |                         |                            |   |                             |   |                                     |                                   |                               |
| 輸入資料資源欄位(resourceField)資料型態錯誤               |            |   |                       |                 |                       |                         |                            |   |                             |   |                                     |                                   |                               |
| ER0031                                      | 資料集服務分類不存在 | 資料集服務分類錯誤：無此服務分類 categoryService=XXX。   |                       |                 |                       |                         |                            |   |                             |   |                                     |                                   |                               |
| ER0032                                      | 資料集主題分類不存在 | 資料集主題分類錯誤：無此主題分類 categoryTheme=XXX。   |                       |                 |                       |                         |                            |   |                             |   |                                     |                                   |                               |
| ER0033                                      | 資料提供分類不存在  | 資料提供分類錯誤：無此資料提供分類 categoryDataset=XXX。  |                       |                 |                       |                         |                            |   |                             |   |                                     |                                   |                               |
| ER0034                                      | 資料集類型不存在   | 資料集類型錯誤：無此資料集類型 type=XXX。   |                       |                 |                       |                         |                            |   |                             |   |                                     |                                   |                               |
| ER0035                                      | 授權方式不存在    | 授權方式錯誤：無此授權方式 license=XXX。  |                       |                 |                       |                         |                            |   |                             |   |                                     |                                   |                               |

| 錯誤代碼   | 訊息內容             | 說明  |
|--------|------------------|---|
| ER0036 | 計費方式不存在          | 計費方式錯誤：無此計費方式 cost=XXX。   |
| ER0037 | 檢測頻率不存在          | 檢測頻率錯誤：無此檢測頻率 detectFrequency=XXX。  |
| ER0038 | 語系不存在            | 語系錯誤：無此語系 language=XXX。   |
| ER0039 | 檔案格式不存在          | 檔案格式錯誤：無此檔案格式 resourceFormat=XXX。   |
| ER0040 | 編碼格式不存在          | 編碼格式錯誤：無此編碼格式 resourceCharacterEncoding=XXX。  |
| ER0041 | 資料集識別碼不存在        | 資料集識別碼不存在：無此資料集識別 datasetId=XXX。  |
| ER0042 | 提供機關物件識別碼不存在     | 提供機關物件識別碼不存在：無此提供機關物件識別碼 publisherOID=2.16.886.101.20003 國發會。                             |
| ER0050 | 欲新增的資料集已存在       | 同一提供機關物件識別碼不得重複使用相同資料集識別碼(datasetId)。   |
| ER0051 | 欲修改的資料集不存在       | 欲修改的資料集不存在。   |
| ER0052 | 欲下架的資料集不存在       | 欲下架的資料集不存在。   |
| ER0071 | 資料集名稱重複          | 同一提供機關物件識別碼不得重複使用相同資料集名稱。   |
| ER0072 | 平臺無此資料提供者        | 平臺無此資料提供者。  |
| ER0073 | 資料下載網址重複         | 資料下載網址 (resourceDownloadUrl) 重複輸入：<br>"resourceDownloadUrl":<br>"https://example.gov.tw", |
| ER0074 | 資料下載網址不允許        | 資料下載網址 resourceDownloadUrl 錯誤：支援 http 和 https 兩種協定。                                       |
| ER0075 | 欄位超過字元限制         | 欄位超過字元限制。   |
| ER0076 | 不允許資料集描述與資料集名稱相同 | 不允許資料集描述與資料集名稱相同  |

